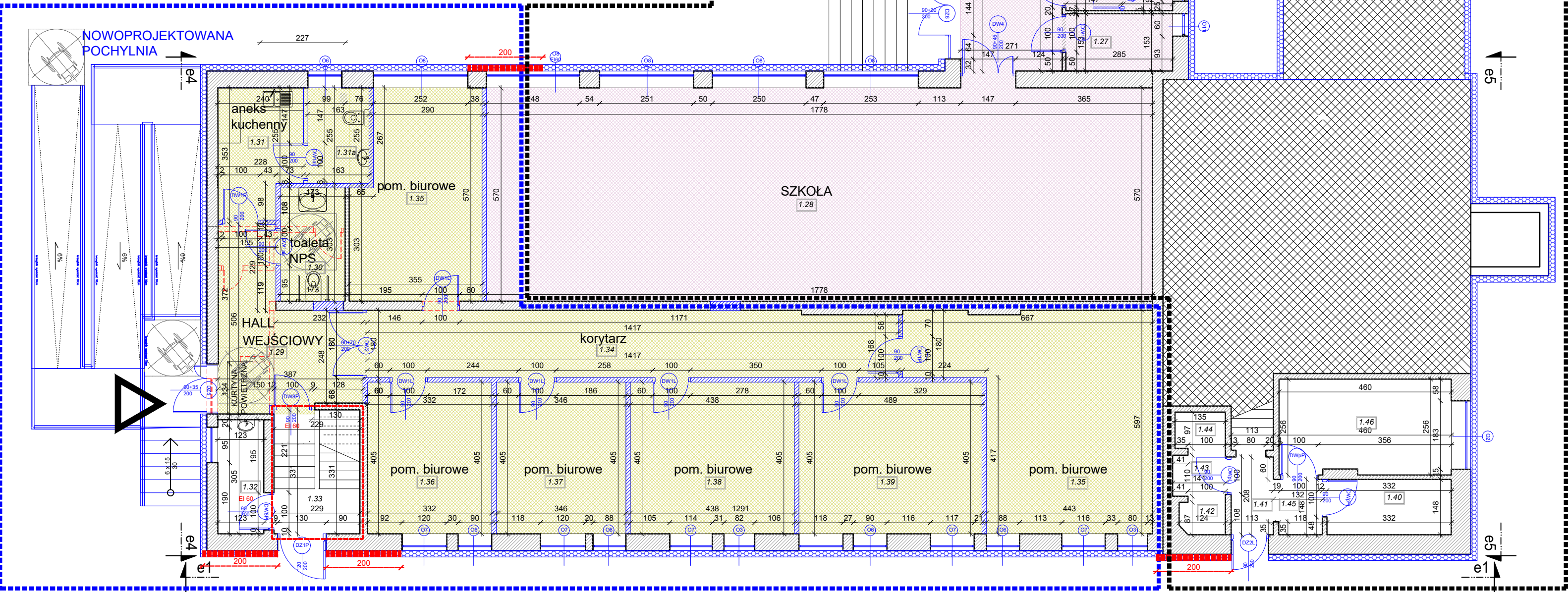


ZAKRES OPRACOWANIA NIEWYMAGAJĄCY POZWOLENIA NA BUDOWĘ  
(TERMOMODERNIZACJA, REMONT)

ZAKRES OPRACOWANIA WYMAGAJĄCY POZWOLENIA NA BUDOWĘ (ZMIANA  
SPOSOBU UŻYTKOWANIA, TERMOMODERNIZACJA, PRZEBUDOWA, ROZBUDOWA)  
OSOBNA STREFA POŻ. - ZL III (WYDZIELENIE ŚCIANAMI REI 120)



OBJAŚNIENIE OZNACZEŃ	
	nowoprojektowane ściany działowe gr. 12 cm z bloczków silikowych; nowoprojektowane wypełnienia istniejącego muru
	istniejące ściany
	nowoprojektowane ocieplenie ścian zewnętrznych styropianem gr. 17 cm
	Zakres opracowania wymagający pozwolenia na budowę - osobna strefa poż. ZL III
	Pas ocieplenia wełną mineralną EI60
	Elementy przeznaczone do wyburzenia/rozbioru
	Projektowana wymiana stolarki okiennej
	Projektowana wymiana stolarki drzwiowej
	Zakres opracowania niewymagający pozwolenia na budowę
	Wydzielenie ppoż. REI 120
	Pomieszczenia CKZi
	Mieszkania Treningowe
	Zapasy
	Centrum administracyjne Domów dla Dzieci
	Powiatowe Centrum Pomocy Rodzinie
	Specjalny ośrodek szkolno-wychowawczy
	Zespół ds. orzekania o niepełnosprawności

Lp.	Nazwa pomieszczenia	Pow.
1.1	Gabinet	19,03
1.2	Pomieszczenie	19,90
1.3	Pomieszczenie	19,69
1.4	Pomieszczenie	40,16
1.5	Pomieszczenie	19,58
1.6	Pomieszczenie	39,69
1.7	Pomieszczenie	40,27
1.8	Pomieszczenie	40,32
1.9	Pomieszczenie	9,23
1.10	Hol	80,73
1.11	Pomieszczenie	13,77
1.12	Pomieszczenie	20,77
1.13	Pomieszczenie	20,67
1.14	Pomieszczenie z umywalkami	15,49
1.15	Przedśionek z kabinami	6,35
1.16	WC	8,28
1.17	Pomieszczenie	12,77
1.18	Pomieszczenie	11,28
1.19	Składzik pod schodami	1,09
1.20	Komunikacja z holom	96,80
1.21	Wykonwana winda	15,62
1.22	Biblioteka	17,10
1.23	Pomieszczenie	7,64
1.24	Pomieszczenie	7,64
1.25	Natrysk	2,94
1.26	WC	3,19
1.27	Składzik	4,37
1.28	Szkoła	101,32
1.29	hall wejściowy	15,22
1.30	toaleta nps	5,24
1.31	aneks kuchenny	7,34
1.31a	wc dla pracowników	4,16
1.32	magazyn	3,75
1.33	klatka schodowa	2,75
1.34	korytarz	27,56
1.35	pom. Biurowe	26,44
1.36	pom. Biurowe	13,44
1.37	pom. Biurowe	14,01
1.38	pom. Biurowe	17,73
1.39	pom. Biurowe	19,80
1.40	pomieszczenie	4,91
1.41	pomieszczenie	2,35
1.42	pomieszczenie	1,05
1.43	pomieszczenie	1,55
1.44	pomieszczenie	1,29
1.45	pomieszczenie	1,73
1.46	pomieszczenie	11,77

- UWAGI OGÓLNE:
- DOPUSZCZA SIĘ ZAMIANE MATERIAŁÓW LUB PRODUCENTÓW ZAPROPONOWANYCH W PROJEKCIE POZOSTAWIAJĄC TE SAME WŁAŚCIWOŚCI TECHNICZNE I ESTETYCZNE. W WYPADKACH ZMIAN MATERIAŁOWYCH NALEŻY UZYSKAĆ ZGODĘ INWESTORA I NADZORU AUTORSKIEGO.
  - WSZYSTKIE ZAPROPONOWANE PRZEZ WYKONAWCĘ MATERIAŁY, URZĄDZENIA, ELEMENTY I TECHNOLOGIE, POWINNY SPEŁNIAĆ WSZYSTKIE ZAŁOŻONE W PROJEKCIE PARAMETRY TECHNICZNE, ESTETYCZNE I FORMALNO-PRAWNE.
  - WSZYSTKIE MATERIAŁY, URZĄDZENIA I TECHNOLOGIE POWINNY POSIADAĆ PRZEWIDZIANE PRAWEM I ODPowiednI PRZEPISAMI DOPUSZCZENIA, ATESTY I CERTYFIKATY.
  - PRZED PRZYSTĘPIENIEM DO PRAC BUDOWLANYCH WSZYSTKIE WYMIARY NALEŻY SPRAWDZIĆ W NATURZE. W PRZYPADKU STwierdzenia niezgodności należy zwrócić się do projektanta.

DK PRACOWNIA ARCHITEKTONICZNA Daniel Kuźmiński ul. Nowy Świat 11 m. 68, 96-300 Żyrardów	
PRZEBUDOWA, ROZBUDOWA O POCHYLNIĘ DLA OSÓB NIEPEŁNOSPRAWNYCH, TERMOMODERNIZACJA WRAZ ZE ZMIANĄ SPOSOBU UŻYTKOWANIA OBIEKTU UŻYTECZNOŚCI PUBLICZNEJ PRZY UL. 600-LECIA 9A W WIĘCBORKU.	
Rzut parteru	A-02 nr rysunku
ul. 600-lecia 9a, 99-410 Więcbork / 041304_4.0002.168/3 adres inwestycji: działek ewidencyjnych	skala
Powiat Sepoleński, ul. Tadeusza Kościuszki 11, 89-400 Sępólno Krajeńskie	PW stadium
inwestor: adas projektant: mgr inż. arch. Daniel Kuźmiński nr upr. MA/020/23 upr. bud. w specj. arch. do proj. bez ogr.	asystent: mgr inż. arch. Kamila Piątek nr upr. 335/LBOKK/2024 upr. bud. w specj. arch. do proj. bez ogr.
data	ARCH. branża lipiec 2025